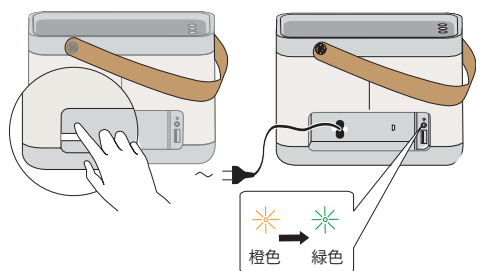


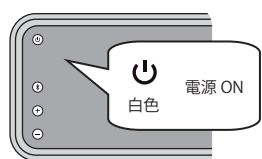
## 充電方法



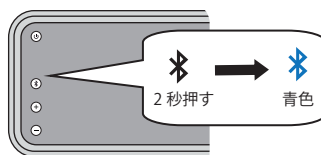
本製品の充電には、付属の電源ケーブルを DC-IN に挿入してお使い下さい。  
充電中は、本体のインジケーターがオレンジに点滅し、充電完了時に緑色に点灯します。

フル充電で約 24 時間連続でご使用いただけます。

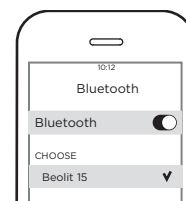
## Bluetooth 接続方法



電源ボタンを押して 起動します。  
ボタンが白色に点灯します。

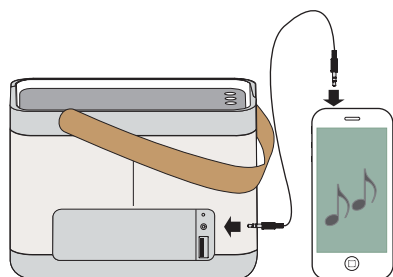


Bluetooth ボタンを約 2 秒間押すと、  
青く点滅し、ペアリングモードになります。



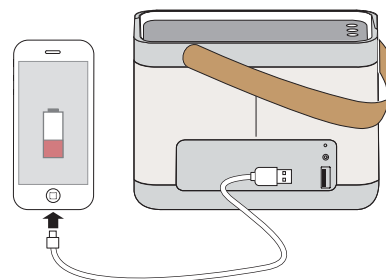
お使いの機器で Bluetooth が起動させ、  
リストから「Beolit 15」を選択してください。  
本体のインジケーターが 1 秒間青に点灯したら  
ペアリング完了です。

## アナログ接続



お手持ちの LINE ケーブルを INPUT に接続すると  
アナログで音楽を流すことができます。

## 他の機器の USB ケーブルによる充電



お手持ちの USB ケーブルを接続すると  
デバイスを充電することができます。

## 初期化方法 (リセット)

電源ボタンと Bluetooth ボタンを同時に約 3 秒間長押しすると、電源ボタンが赤色に点滅し、全ての登録 (ペアリング) 情報が削除されます。