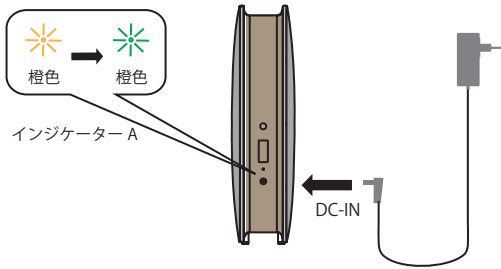


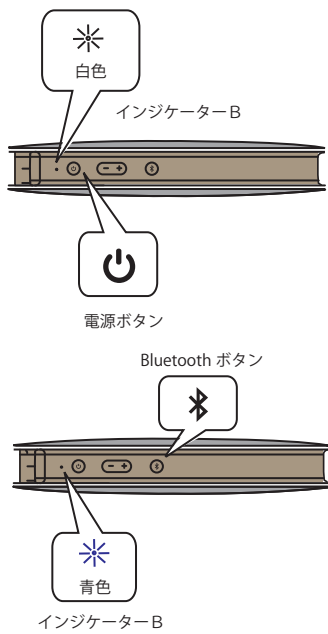
## 充電方法



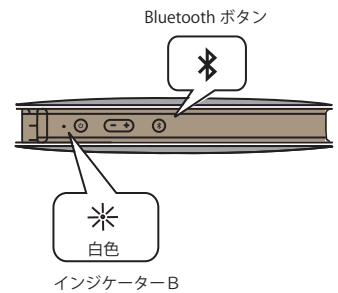
本製品の充電には、付属の電源ケーブルを DC-IN に挿入してお使い下さい。  
 充電中は、本体のインジケータ A が橙色に点滅し、充電完了時に緑色に点灯します。

フル充電で約 24 時間連続でご使用いただけます。

## Bluetooth 接続方法



電源ボタンを押して起動します。  
 本体のインジケータ B が白色に点灯します。

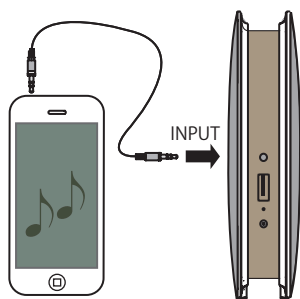


本体側面の Bluetooth ボタンを約 2 秒押しすと、  
 本体のインジケータ B が青色に点滅し、  
 ペアリングモードになります。

お使いの機器で Bluetooth を起動させ、リストから  
 「BeoPlay A2」を選択してください。

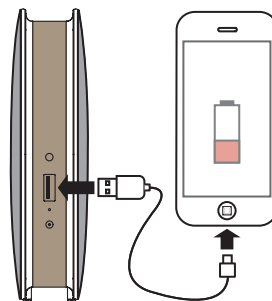
本体のインジケータ B が白色に点灯したら  
 ペアリング完了です。

## アナログ接続



市販の 3.5mm ステレオミニ  
 オーディオケーブルを使って  
 お手持ちのオーディオ機器・PC と  
 接続し、音声を再生するこ  
 ができます。

## 他の機器の USB ケーブルによる充電



市販の USB ケーブルを接続すると  
 デバイスを充電することができます。

## 初期化方法 (リセット)

電源ボタンと Bluetooth ボタンを同時に約 3 秒間長押しすると、インジケータ B が赤色に点滅し、全ての登録 (ペアリング) 情報が削除されます。